


**Domicilio:**

Calle Quetzal Lote 9,10 y 11 Manzana 8

Fracc. Campestre las Palomas

Zapopan, Jalisco.

<https://maps.app.goo.gl/6cLRzoNBHZPjs7mt7>
**Generales:**
**Terreno:**

 377.00 m<sup>2</sup> cada uno de los Lotes

**Frente:** 10.33 m

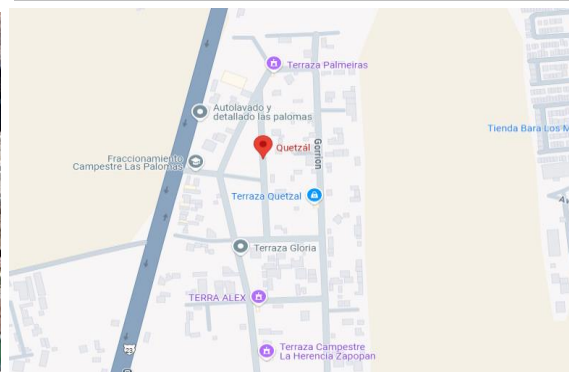
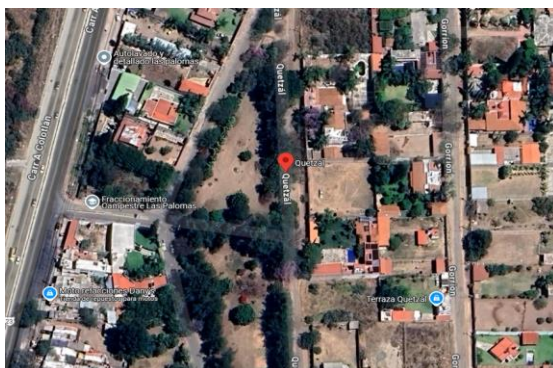
**Fondo:** 36.5 m

**Relieve:** Plano

**Forma del Poligono:** Rectangular

**Se puede vender 1 (lateral) o dos juntos.**

Precio:	<b>\$2,582,450.00</b>
	<b>\$6,850 por m2</b>

**Método de Pago:** De contado o crédito hipotecario sujeto autorización por parte de la institución de su elección.

**Entorno:**

Urbano

**Cómo llegar:**

Por Av Juvan Gil Preciado hasta salida a Colotlan, vuelta a la derecha, seguir hasta un poco antes de Los Molinos, esta la entrada al Fraccionamiento a lado derecho.

 Usted puede acceder al Aviso de Privacidad completo accediendo a nuestra página web: [www.eirebr.com/aviso-de-privacidad/](http://www.eirebr.com/aviso-de-privacidad/)

 A su vez ponemos a su disposición nuestro buzón de sugerencias: [www.eirebr.com/buzon/](http://www.eirebr.com/buzon/)

Av. Patria #600, Local A-1, Plaza Amistad.

Colonia Jardines Universidad, Zapopan, Jalisco, C.P. 45110.

Teléfonos: 33 1368 0198 y 33 1368 0199 - Celular: 33 1602 1062

\*\* La presente ficha técnica es meramente informativa, y no constituye publicidad de algún tipo, ha sido elaborada en base a la información proporcionada por el(los) propietario(s) del inmueble que obra en su contenido, por lo que ÉIRE Bienes Raíces, cualquiera de sus agentes, asociados, empleados y/o representantes no se hacen responsables por cualquier inexactitud que llegare a existir (si la hubiere) entre esta ficha técnica y el estado que actualmente guarda el inmueble, pues ÉIRE Bienes Raíces, sus agentes, asociados, empleados y representantes únicamente son intermediarios que obran de buena fe, en base a la información proporcionada por el(los) propietario(s) del inmueble objeto de esta ficha técnica. \*\*





**Fracc. Campestre las Palomas - Quetzal**

**Terreno - Venta**



Av. Patria #600, Local A-1, Plaza Amistad.

Colonia Jardines Universidad, Zapopan, Jalisco, C.P. 45110.

Teléfonos: 33 1368 0198 y 33 1368 0199 - Celular: 33 1602 1062

\*\* La presente ficha técnica es meramente informativa, y no constituye publicidad de algún tipo, ha sido elaborada en base a la información proporcionada por el(los) propietario(s) del inmueble que obra en su contenido, por lo que ÉIRE Bienes Raíces, cualquiera de sus agentes, asociados, empleados y/o representantes no se hacen responsables por cualquier inexactitud que llegare a existir (si la hubiere) entre esta ficha técnica y el estado que actualmente guarda el inmueble, pues ÉIRE Bienes Raíces, sus agentes, asociados, empleados y representantes únicamente son intermediarios que obran de buena fe, en base a la información proporcionada por el(los) propietario(s) del inmueble objeto de esta ficha técnica. \*\*