

Puerta Magnolia - Gardenia



Domicilio:

Condominio Puerta Magnolia

Jardines de Santa Anita

San Agustín, Jalisco

<https://maps.app.goo.gl/csaP6g5MTFJGnGqd7>

Generales:

Construcción:	114.38 m ²
Terreno:	102 m ² a 175.95 m ²
Frente:	6.00 m
Fondo:	17.00 m
Niveles:	2
Estacionamiento:	2
Mantenimiento:	



Precio:

Precios desde los \$2,909,547.00 a los \$3,538,197.00

Visita:

Cita

Método de Pago: De contado o crédito hipotecario sujeto autorización por parte de la institución de su elección

Características:

P.B.:

- Sala,
- Comedor,
- Cocina Integral con Barra,
- ½ Baño,
- Jardín,
- Área de Lavado,
- Área de Oficina,
- 2 Cajones de Estacionamiento,

P.A.:

- Recamara Principal con Baño Completo y Vestidor,
- 2 Recamaras Secundarias,
- 1 Baño Completo a Compartir,

Áreas Comunes:

- Área de Juegos Infantiles,
- Terraza de Eventos,
- Áreas Verdes,
- Alberca,

Acabados:

Pisos Ceramicos, Luces Led, Ventanas de Aluminio, Herrería en Escaleras, Baños con Cubierta de Granito, Acabados Cromados en Baños, Muebles de Cocina fabricados en Melamina, Cubierta de Granito, Puerta de Ingreso de Tambor de Pino, Closets Fabricados en Melamina.

Cómo Llegar:

Dirígete al suroeste hacia Av. Adolfo López Mateos, Gira a la derecha después de Telmex Santa Anita (a la derecha). Gira a la izquierda con dirección a Av. Arbolada Bosques de Sta. Anita. Gira a la izquierda y continúa por Jesús Aguilar, El condominio está a la izquierda.

Usted puede acceder al Aviso de Privacidad completo accediendo a nuestra página web: www.eirebr.com/aviso-de-privacidad/
A su vez ponemos a su disposición nuestro buzón de sugerencias:
www.eirebr.com/buzon/

** La presente ficha técnica es meramente informativa, y no constituye publicidad de algún tipo, ha sido elaborada en base a la información proporcionada por el(los) propietario(s) del inmueble que obra en su contenido, por lo que ÉIRE Bienes Raíces, cualquiera de sus agentes, asociados, empleados y/o representantes no se hacen responsables por cualquier inexactitud que llegare a existir (si la hubiere) entre esta ficha técnica y el estado que actualmente guarda el inmueble, pues ÉIRE Bienes Raíces, sus agentes, asociados, empleados y representantes únicamente son intermediarios que obran de buena fe, en base a la información proporcionada por el(los) propietario(s) del inmueble objeto de esta ficha técnica. **

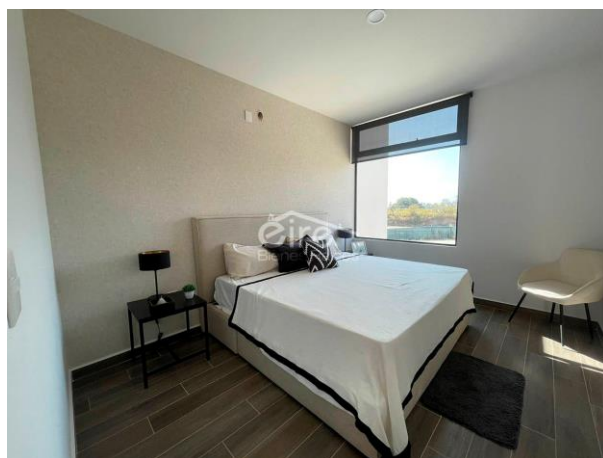
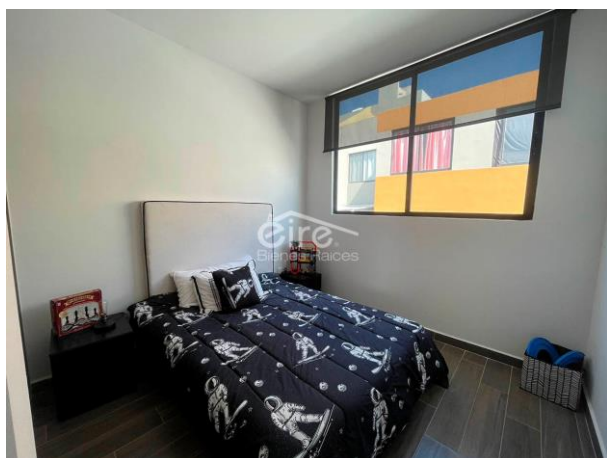
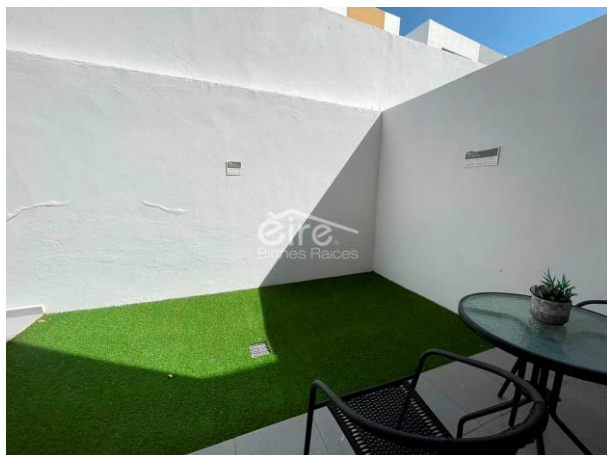
Teléfonos: 33 1368 0198 y 33 1368 0199 - Celular: 33 1602 1062
Av. Patria #600, Local A-1, Plaza Amistad.
Colonia Jardines Universidad, Zapopan, Jalisco, C.P. 45110.



Puerta Magnolia - Gardenia

Casa en Venta

EB-RR3282



** La presente ficha técnica es meramente informativa, y no constituye publicidad de algún tipo, ha sido elaborada en base a la información proporcionada por el(los) propietario(s) del inmueble que obra en su contenido, por lo que ÉIRE Bienes Raíces, cualquiera de sus agentes, asociados, empleados y/o representantes no se hacen responsables por cualquier inexactitud que llegare a existir (si la hubiere) entre esta ficha técnica y el estado que actualmente guarda el inmueble, pues ÉIRE Bienes Raíces, sus agentes, asociados, empleados y representantes únicamente son intermediarios que obran de buena fe, en base a la información proporcionada por el(los) propietario(s) del inmueble objeto de esta ficha técnica. **

Teléfonos: 33 1368 0198 y 33 1368 0199 - Celular: 33 1602 1062
Av. Patria #600, Local A-1, Plaza Amistad.
Colonia Jardines Universidad, Zapopan, Jalisco, C.P. 45110.





Puerta Magnolia - Gardenia					Casa en Venta			EB-RR3282		
PROTOTIPO	PRECIO	ESTATUS	ETAPA	LOTE	MANZANA	SUP DE TERRENO (M2)	EXCEDENTE	SUP DE CONTRUCCION (M2)	ESQUINA	FRENTE A PARQUE
AZUCENA	\$3,509,461.00	DISPONIBLE	1B	4	15	109.88	\$55,160.00	149.25		
AZUCENA	\$3,454,301.00	DISPONIBLE	2	14	21	102		149.25		
AZUCENA	\$3,454,301.00	DISPONIBLE	2	16	21	102		149.25		
AZUCENA	\$3,472,032.00	DISPONIBLE	2	26	22	104.533	\$17,731.00	149.25		
AZUCENA	\$3,544,076.00	DISPONIBLE	2	30	22	114.825	\$89,775.00	149.25		
AZUCENA	\$3,605,501.00	DISPONIBLE	2	34	22	123.6	\$151,200.00	149.25		
AZUCENA	\$3,504,301.00	DISPONIBLE	2	36	27	102		149.25		\$50,000.00
AZUCENA	\$3,504,301.00	DISPONIBLE	2	40	27	102		149.25		\$50,000.00
AZUCENA	\$3,534,301.00	APARTADA	2	44	27	102		149.25	\$30,000.00	\$50,000.00
AZUCENA	\$3,481,097.00	APARTADA	2	5	27	105.828	\$26,796.00	149.25		
GARDENIA	\$3,020,927.00	DISPONIBLE	2	46	21	106.34	\$30,380.00	114.38		
GARDENIA	\$3,113,054.00	DISPONIBLE	2	32	22	119.501	\$122,507.00	114.38		
GARDENIA	\$3,538,197.00	DISPONIBLE	2	1	23	175.95	\$517,650.00	114.38	\$30,000.00	
GARDENIA	\$2,909,547.00	APARTADA	2	14	23	102		114.38		
VIOLETA	\$2,798,060.00	DISPONIBLE	1B	3	15	107.03	\$32,210.00	101.24		
VIOLETA	\$2,784,480.00	APARTADA	1B	8	16	109.09	\$21,630.00	101.24		
VIOLETA	\$2,762,850.00	APARTADA	1B	20	17	102		101.24		
VIOLETA	\$2,762,850.00	APARTADA	2	15	21	102		101.24		
VIOLETA	\$2,840,578.00	DISPONIBLE	2	29	22	113.104	\$77,728.00	101.24		
VIOLETA	\$2,860,801.00	CONTRATADA	2	6	23	115.993	\$97,951.00	101.24		
VIOLETA	\$3,255,200.00	DISPONIBLE	2	15	23	168.05	\$462,350.00	101.24	\$30,000.00	
VIOLETA	\$2,812,850.00	APARTADA	2	35	27	102		101.24		\$50,000.00

** La presente ficha técnica es meramente informativa, y no constituye publicidad de algún tipo, ha sido elaborada en base a la información proporcionada por el(los) propietario(s) del inmueble que obra en su contenido, por lo que ÉIRE Bienes Raíces, cualquiera de sus agentes, asociados, empleados y/o representantes no se hacen responsables por cualquier inexactitud que llegare a existir (si la hubiere) entre esta ficha técnica y el estado que actualmente guarda el inmueble, pues ÉIRE Bienes Raíces, sus agentes, asociados, empleados y representantes únicamente son intermediarios que obran de buena fe, en base a la información proporcionada por el(los) propietario(s) del inmueble objeto de esta ficha técnica. **

Teléfonos: 33 1368 0198 y 33 1368 0199 - Celular: 33 1602 1062
 Av. Patria #600, Local A-1, Plaza Amistad.
 Colonia Jardines Universidad, Zapopan, Jalisco, C.P. 45110.