



Domicilio:

Av. Lapizlázuli #3458 Local 7

Residencial Victoria

Zapopan, Jalisco.

<https://goo.gl/maps/kbxzQbnJtvWmTtTf7>

**Generales:
Primera Planta**

Local:	50.00 m ²
Frente:	5.95 m aprox
Fondo:	4.68 m aprox
	7.13 m aprox
Edad:	8 años aprox.
Estacionamiento:	11 cajones comunes.



Precio de Venta:

\$2.555,000.00 + IVA de construcciones

Mantenimiento:

\$1,942.00 mensual

Características:

- 1 Elevador,
- Escalera

Entorno:

Mixto. Habitacional y Comercial.

Servicios:

Sistema de Agua Potable, Energía Eléctrica, Desalojo de Aguas Residuales, Transporte Público, Servicios Municipales, Instalación de Gas, etc.

Como llegar:

Tomar Av. Patria, continuar derecho, dar vuelta a la izquierda en Av. Moctezuma, continuar derecho, llegando a la glorieta Moctezuma dar vuelta a la derecha en Av. Cuauhtémoc, continuar y dar vuelta a la izquierda en calle Texcoco, tomar la calle Ahuizotl, dar vuelta a la derecha en Av. Láplizlázuli, continuar derecho y tomar el primer retorno, el inmueble se encuentra de lado derecho, en frente de el teatro Galerías.

Usted puede acceder al Aviso de Privacidad completo accediendo a nuestra página web: www.eirebr.com/aviso-de-privacidad/

A su vez ponemos a su disposición nuestro buzón de sugerencias:

www.eirebr.com/buzon/

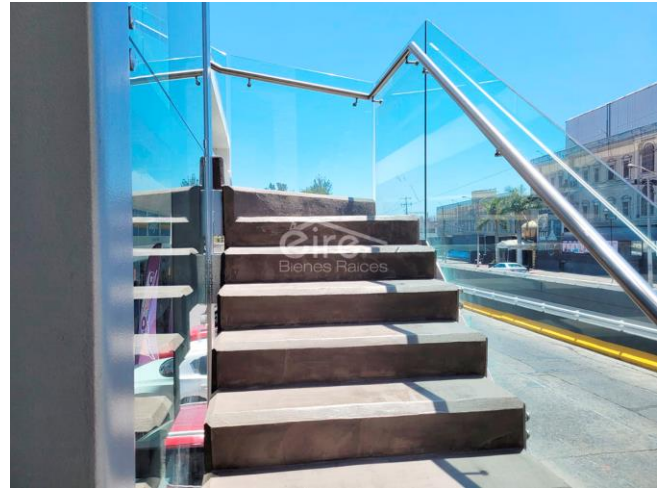
** La presente ficha técnica es meramente informativa, y no constituye publicidad de algún tipo, ha sido elaborada en base a la información proporcionada por el(los) propietario(s) del inmueble que obra en su contenido, por lo que ÉIRE Bienes Raíces, cualquiera de sus agentes, asociados, empleados y/o representantes no se hacen responsables por cualquier inexactitud que llegare a existir (si la hubiere) entre esta ficha técnica y el estado que actualmente guarda el inmueble, pues ÉIRE Bienes Raíces, sus agentes, asociados, empleados y representantes únicamente son intermediarios que obran de buena fe, en base a la información proporcionada por el(los) propietario(s) del inmueble objeto de esta ficha técnica. **

Teléfonos: 33 1368 0198 y 33 1368 0199 - Celular: 33 1602 1062



Residencial Victoria - Av.Lapizlázuli

Local en Renta



** La presente ficha técnica es meramente informativa, y no constituye publicidad de algún tipo, ha sido elaborada en base a la información proporcionada por el(los) propietario(s) del inmueble que obra en su contenido, por lo que ÉIRE Bienes Raíces, cualquiera de sus agentes, asociados, empleados y/o representantes no se hacen responsables por cualquier inexactitud que llegare a existir (si la hubiere) entre esta ficha técnica y el estado que actualmente guarda el inmueble, pues ÉIRE Bienes Raíces, sus agentes, asociados, empleados y representantes únicamente son intermediarios que obran de buena fe, en base a la información proporcionada por el(los) propietario(s) del inmueble objeto de esta ficha técnica. **

Av. Patria #600, Local A-1, Plaza Amistad.
Colonia Jardines Universidad, Zapopan, Jalisco, C.P. 45110.
Teléfonos: 33 1368 0198 y 33 1368 0199 - Celular: 33 1602 1062