



Domicilio:

San Gabriel #1,

Lomas del Verde. El Salto, Jalisco.

<https://maps.app.goo.gl/atKHrVKbBVTayBpE7>

Generales:

Terreno:	1,030 m ²
Construcción:	564.50 m ²
Frente:	44.00 m y 43.00 m
Fondo:	36.00 m y 22.00 m
Edad:	24 años aprox.
Plantas:	2
Visita:	Cita

Ideal para rentar cuartos o Airbnb.



Precio:

\$5,500,000.00

Método de Pago: De contado o crédito hipotecario sujeto autorización por parte de la institución de su elección.

Características:

P.B.:

- Sala con Chimenea,
- Recibidor,
- Cocina Integral con Barra Desayunadora,
- Comedor,
- Terraza,
- Patio Central con Fuente,
- Recamara con Baño Completo,
- 2 ½ Baños,
- Cuarto de Lavado,
- Capilla,
- Aljibe de 10 Mtls,
- Tanque Estacionario,

P.A.:

- 5 Recamaras cada una con su Baño Completo,

ACABADOS.:

- Estilo Mexicano con Madera,
- Patio con Piso de Piedra Ahogada,

Servicios:

Cuenta con todos los servicios municipales. (agua, luz, etc.). Y los que otorga el Condominio como Vigilancia, y Acceso Controlado.

Entorno:

Ejidad (en trámites para INSUS).

Cómo Llegar:

Por Carretera a Chapala, pasar Parque Montenegro, salir hacia El Salto-El Verde, pasando IBM y plaza comercial, vuelta a la izquierda en la primera calle empedrada vuelta a la derecha hasta donde hace cerrada, vuelta a la derecha y una cuadra antes de la carretera vuelta a la izquierda. Subir por esa calle hasta llegar a la calle San Miguel y San Gabriel y vuelta a la derecha, se encuentra a unos pasos la propiedad (esquina).

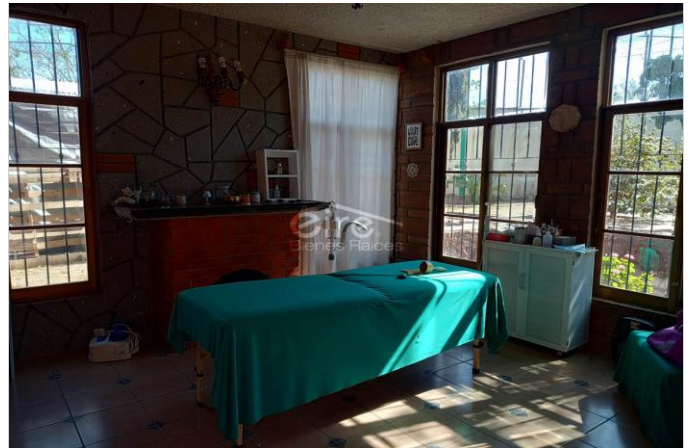
Usted puede acceder al Aviso de Privacidad completo accediendo a nuestra página web: www.eirebr.com/aviso-de-privacidad/
A su vez ponemos a su disposición nuestro buzón de sugerencias:
www.eirebr.com/buzon/

** La presente ficha técnica es meramente informativa, y no constituye publicidad de algún tipo, ha sido elaborada en base a la información proporcionada por el(los) propietario(s) del inmueble que obra en su contenido, por lo que ÉIRE Bienes Raíces, cualquiera de sus agentes, asociados, empleados y/o representantes no se hacen responsables por cualquier inexactitud que llegare a existir (si la hubiere) entre esta ficha técnica y el estado que actualmente guarda el inmueble, pues ÉIRE Bienes Raíces, sus agentes, asociados, empleados y representantes únicamente son intermediarios que obran de buena fe, en base a la información proporcionada por el(los) propietario(s) del inmueble objeto de esta ficha técnica. **



Lomas del Verde - San Gabriel

Casa en Venta



** La presente ficha técnica es meramente informativa, y no constituye publicidad de algún tipo, ha sido elaborada en base a la información proporcionada por el(los) propietario(s) del inmueble que obra en su contenido, por lo que ÉIRE Bienes Raíces, cualquiera de sus agentes, asociados, empleados y/o representantes no se hacen responsables por cualquier inexactitud que llegare a existir (si la hubiere) entre esta ficha técnica y el estado que actualmente guarda el inmueble, pues ÉIRE Bienes Raíces, sus agentes, asociados, empleados y representantes únicamente son intermediarios que obran de buena fe, en base a la información proporcionada por el(los) propietario(s) del inmueble objeto de esta ficha técnica. **

Teléfonos: 33 1368 0198 y 33 1368 0199 - Celular: 33 1602 1062
Av. Patria #600, Local A-1, Plaza Amistad.
Colonia Jardines Universidad, Zapopan, Jalisco, C.P. 45110.